

ENSEMBLE IMMOBILIER A CONSTRUIRE

Surface de 1.327 m² divisé
en 6 cellules d'Activités

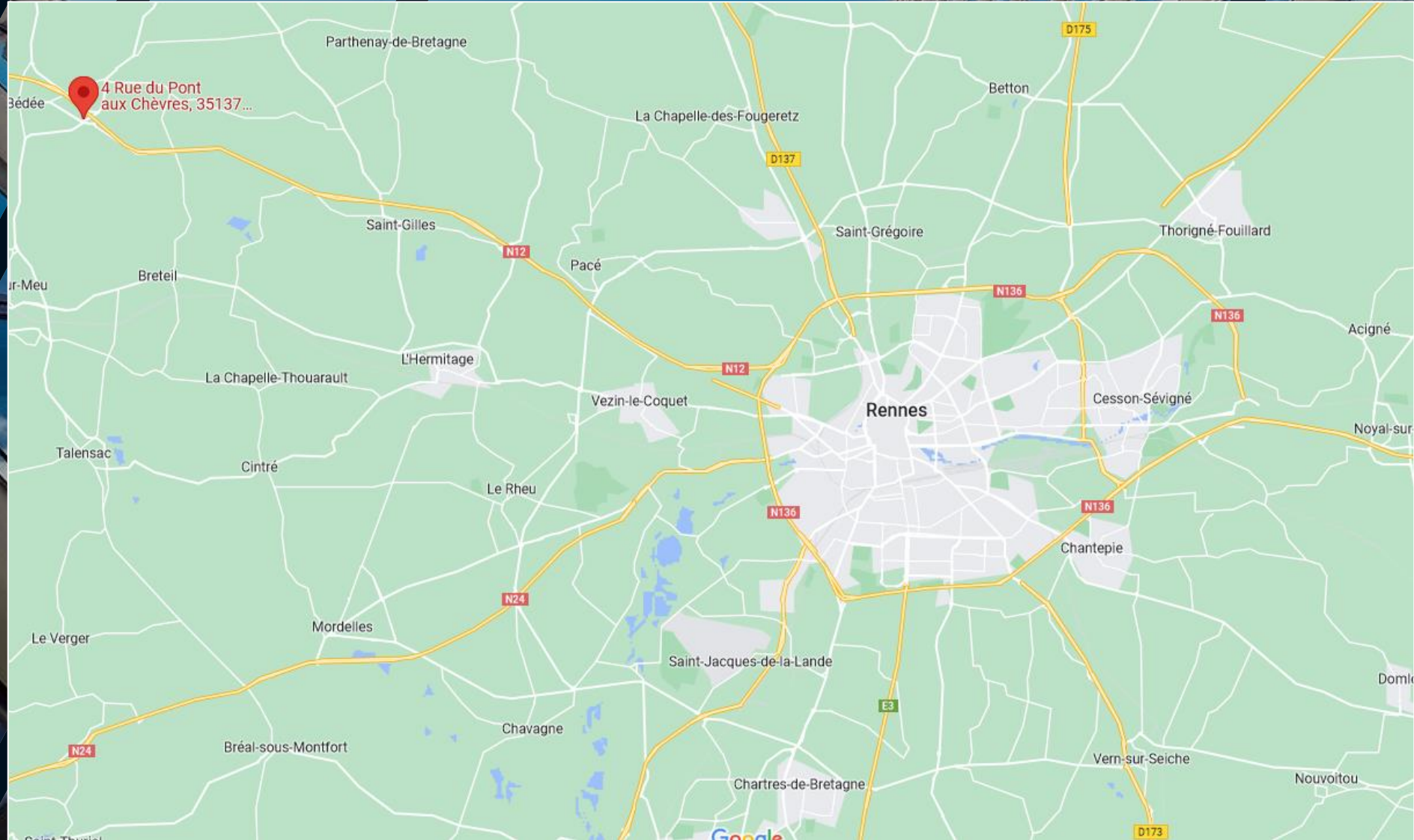
4 Rue pont aux chèvres
35 137 PLEUMELEUC



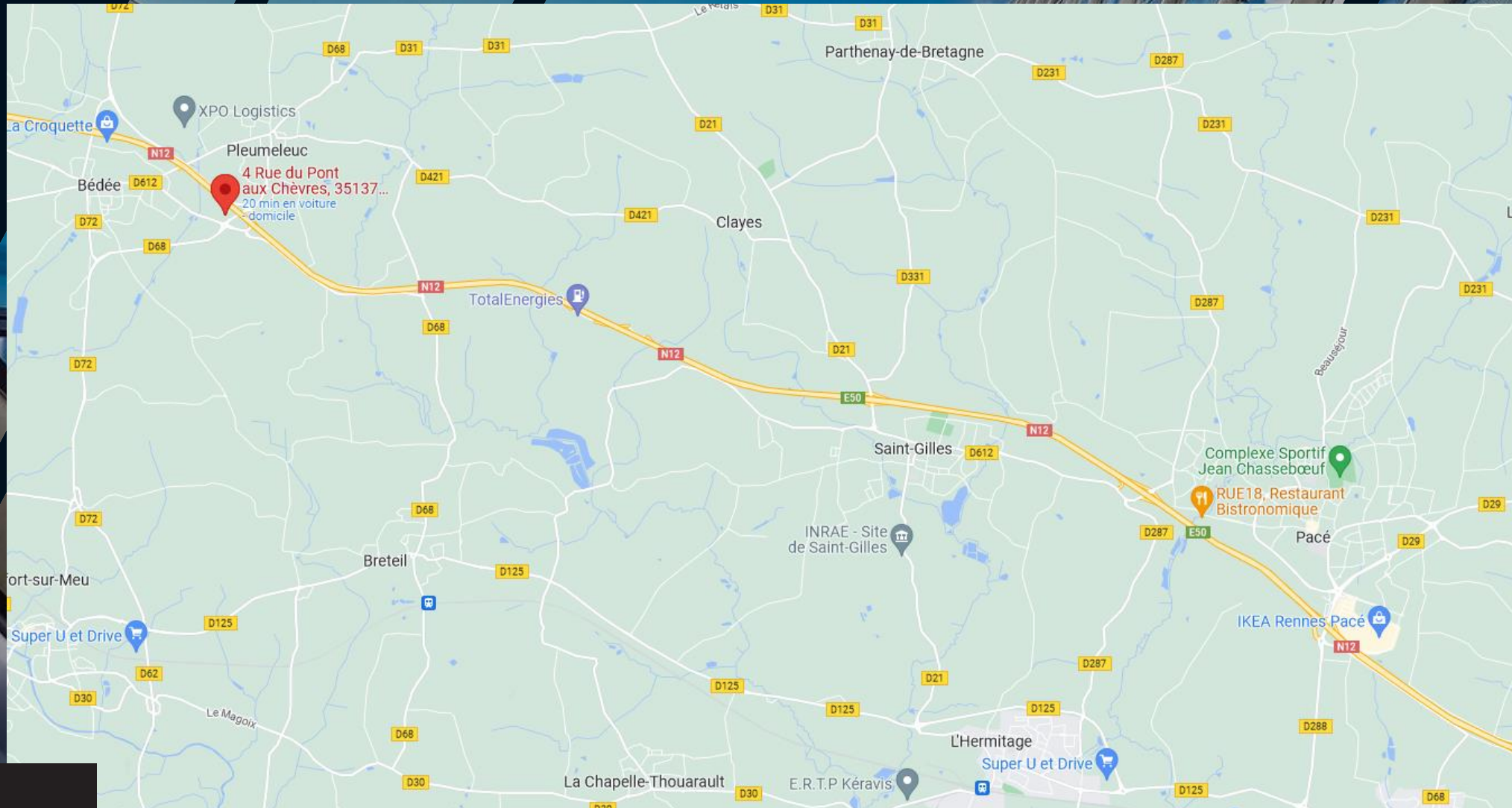
SOMMAIRE

- Zone Géographique
- Descriptifs
- Plans des locaux
- Photos
- Conditions financières
- Contact

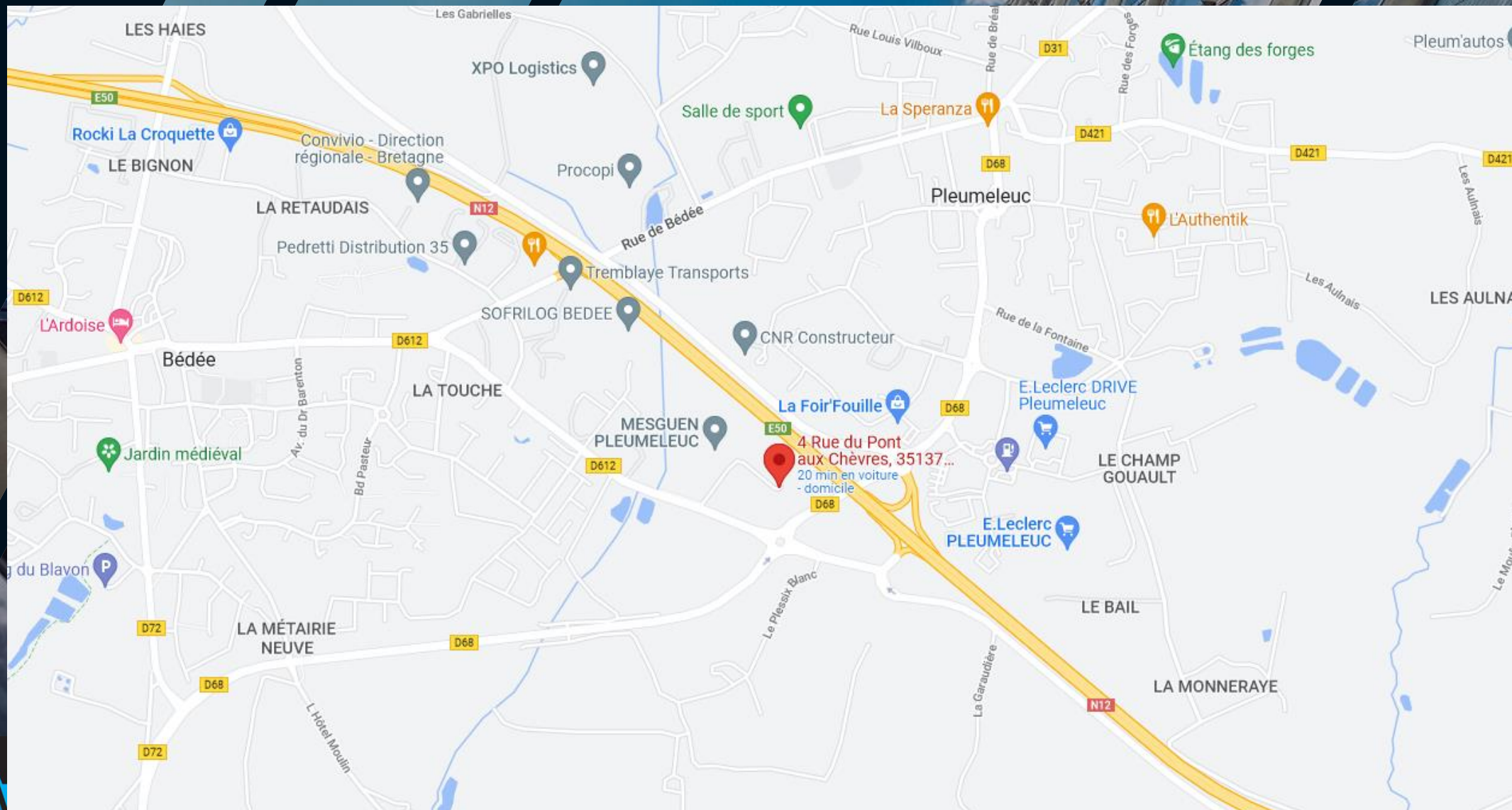
Zone géographique



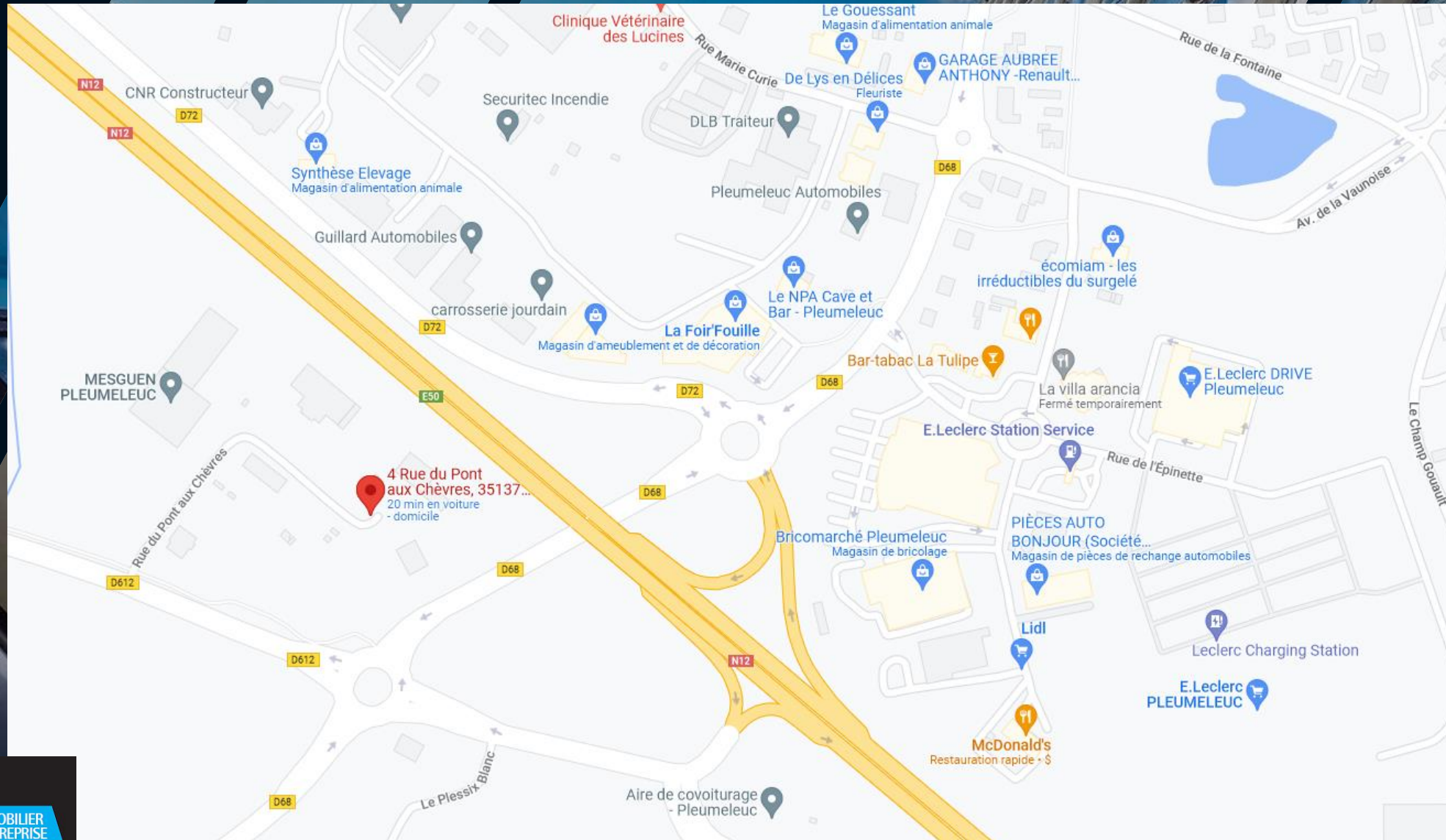
Zone géographique



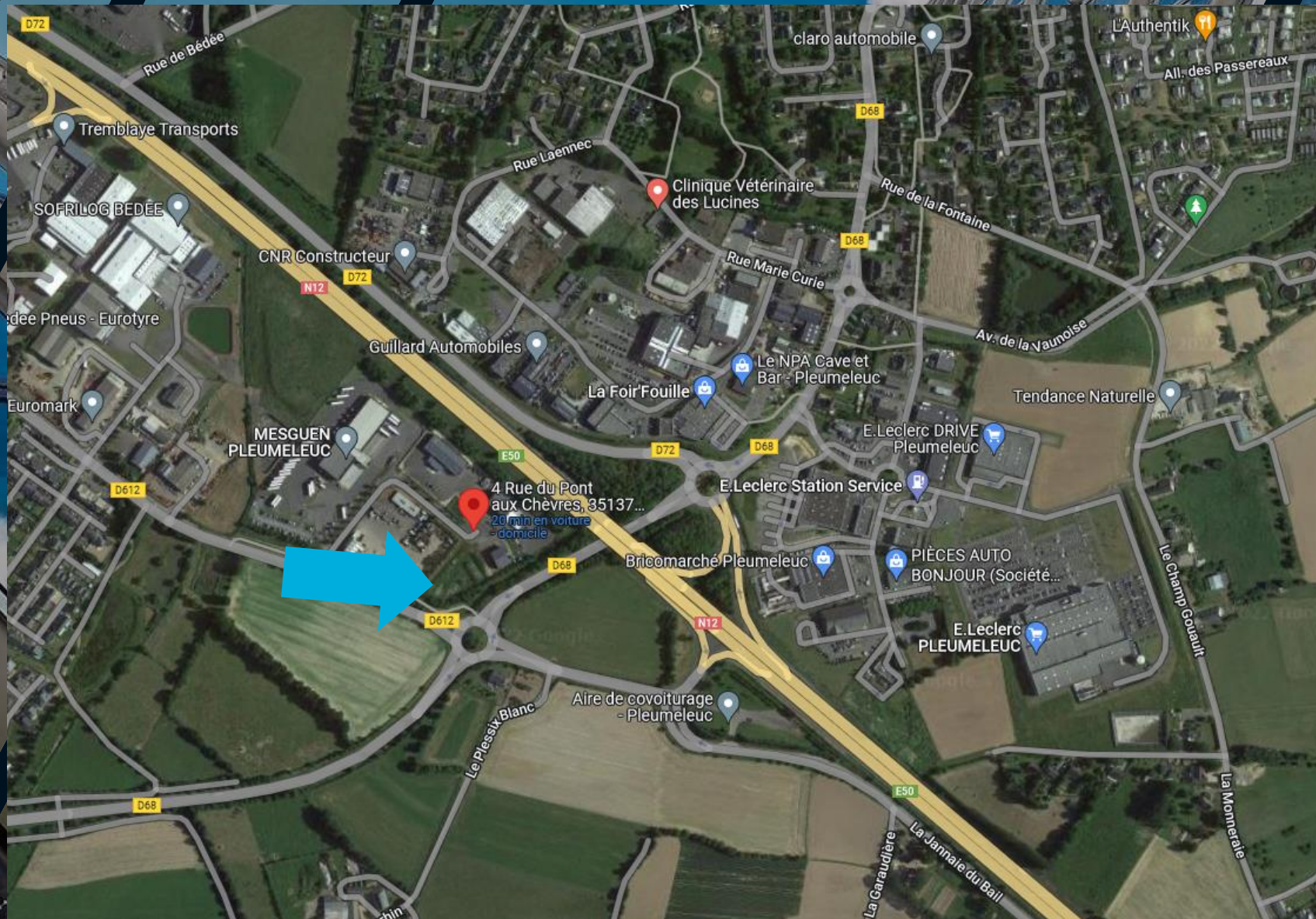
Zone géographique



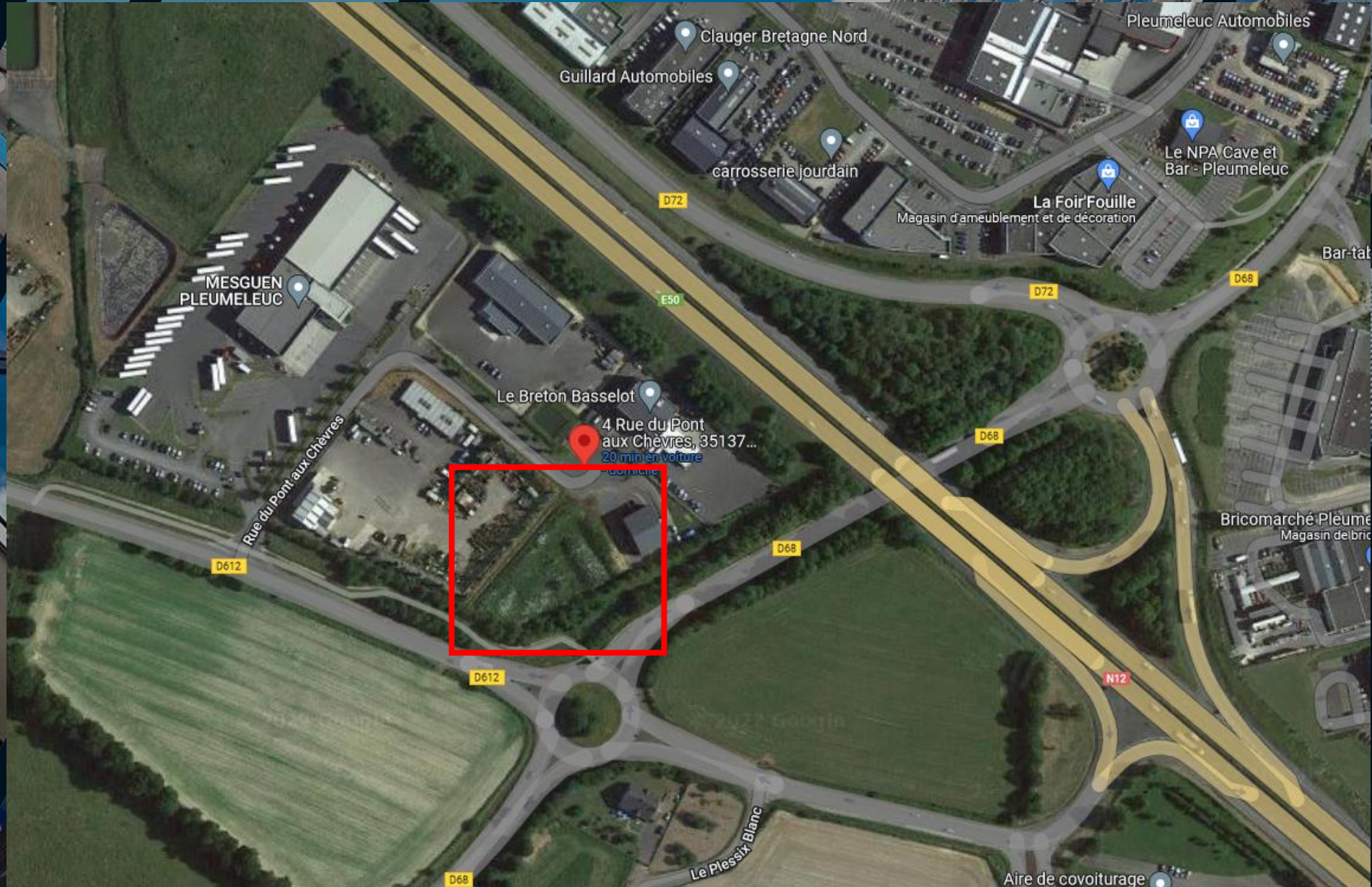
Zone géographique



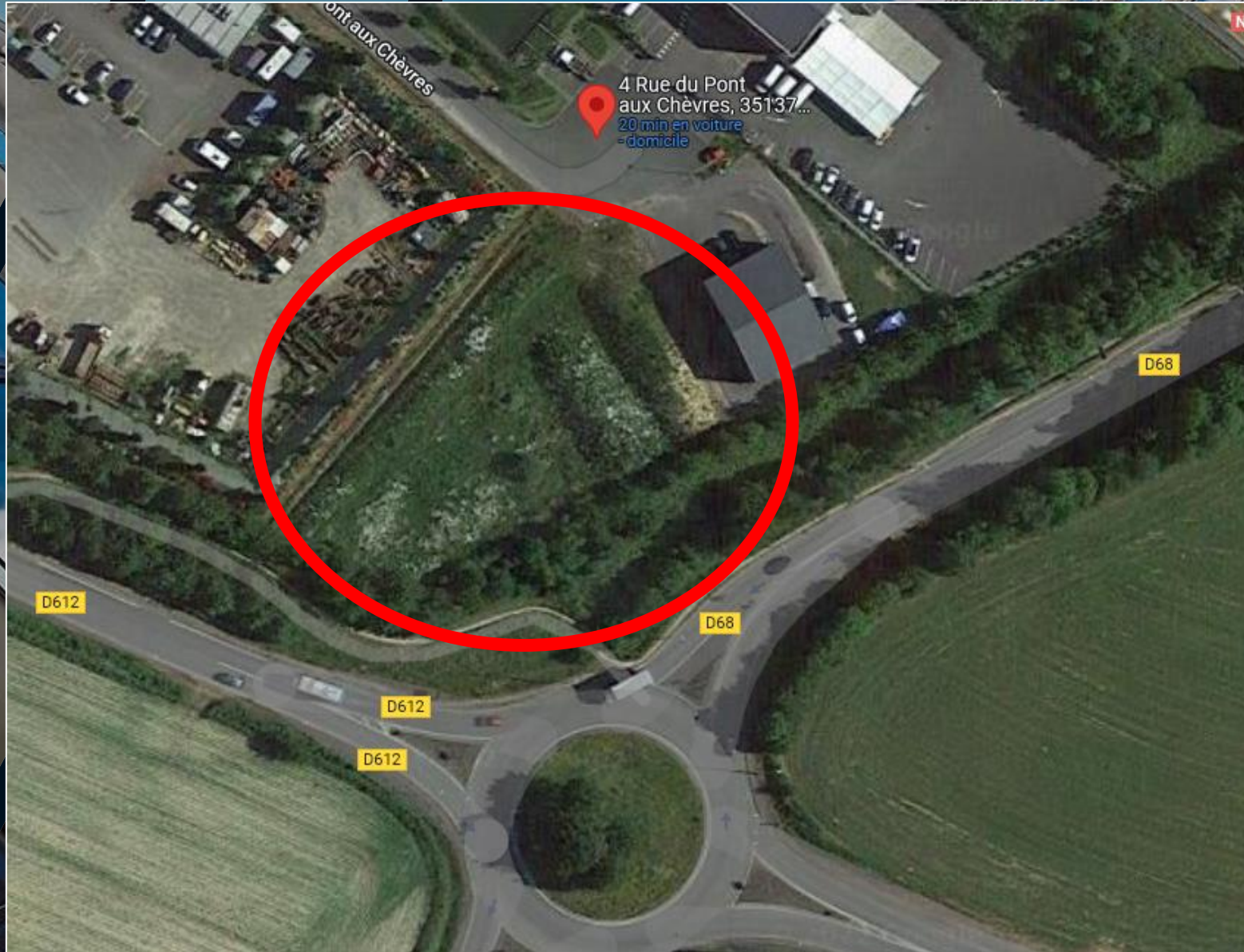
Zone géographique



Zone géographique



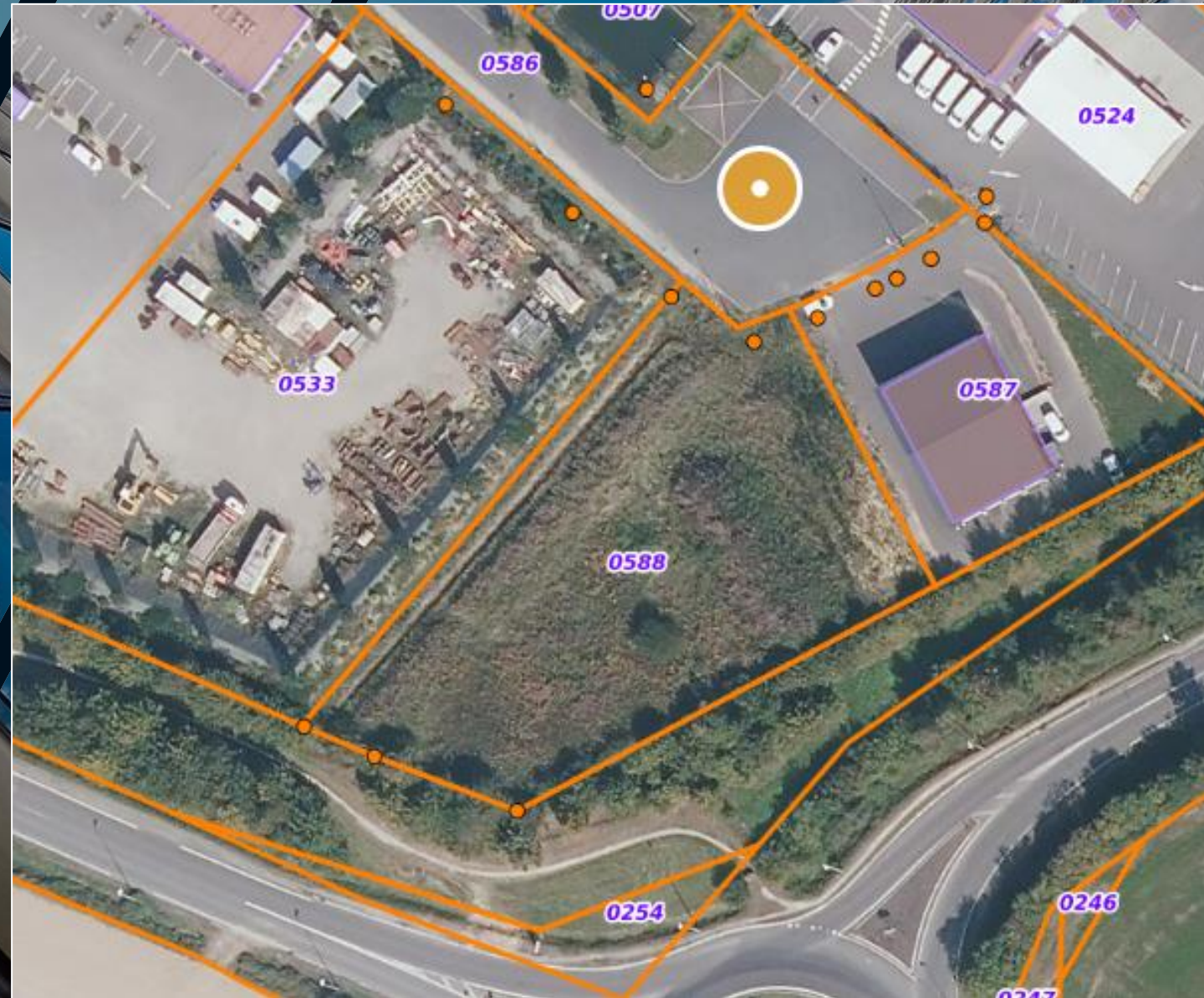
Zone géographique



Zone géographique



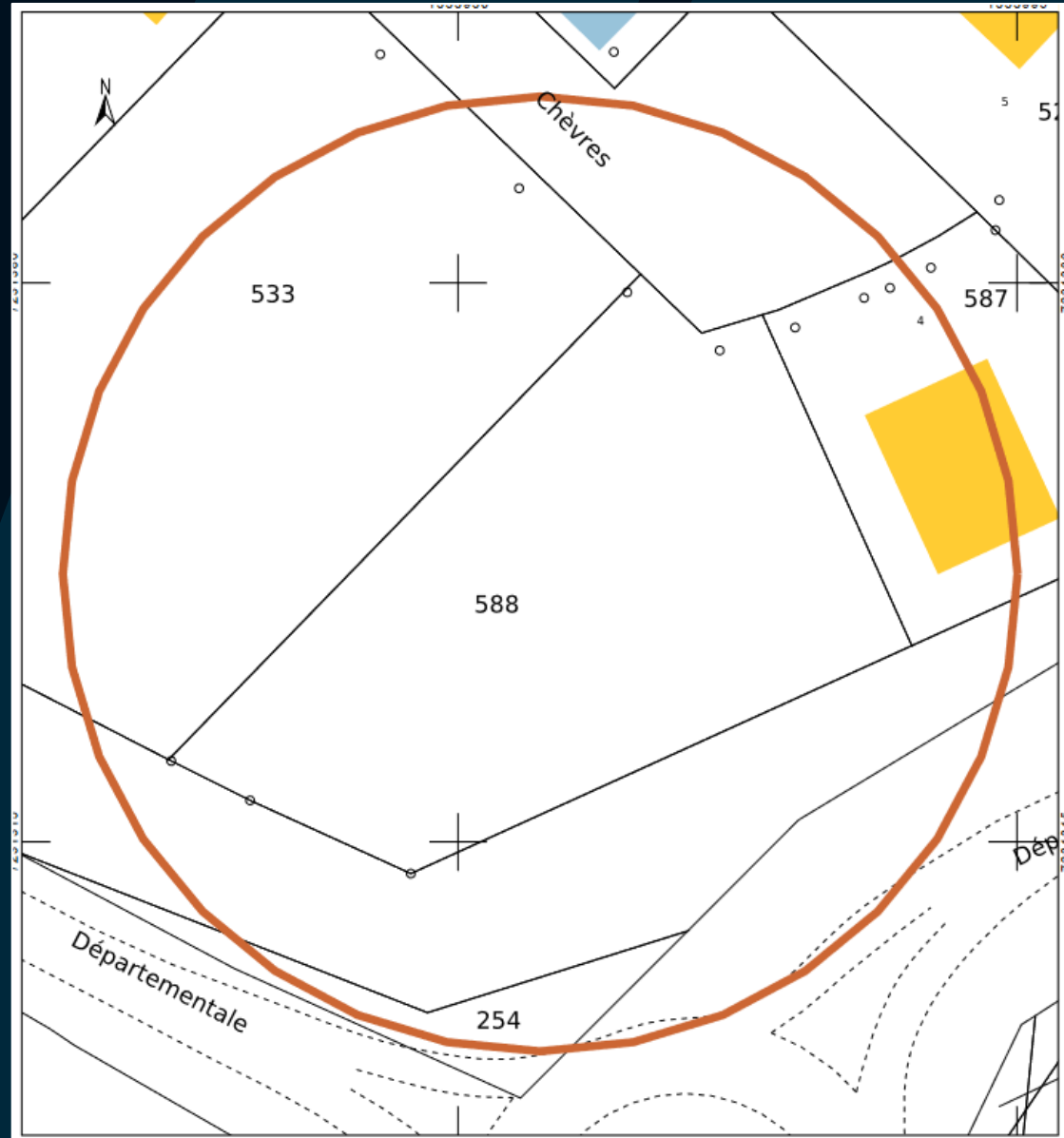
Zone géographique



REF CADASTRAL

Références de la parcelle 000 ZB 588

Référence cadastrale de la parcelle	000 ZB 588
Contenance cadastrale	3 025 mètres carrés
Adresse	4 RUE DU PONT AUX CHEVRES 35137 PLEUMELEUC



Ensemble Immobilier



25 Minutes de la gare RENNES



30 Minutes de l'aéroport RENNES



25 Minutes du centre ville RENNES



Descriptif

Descriptif – Activités

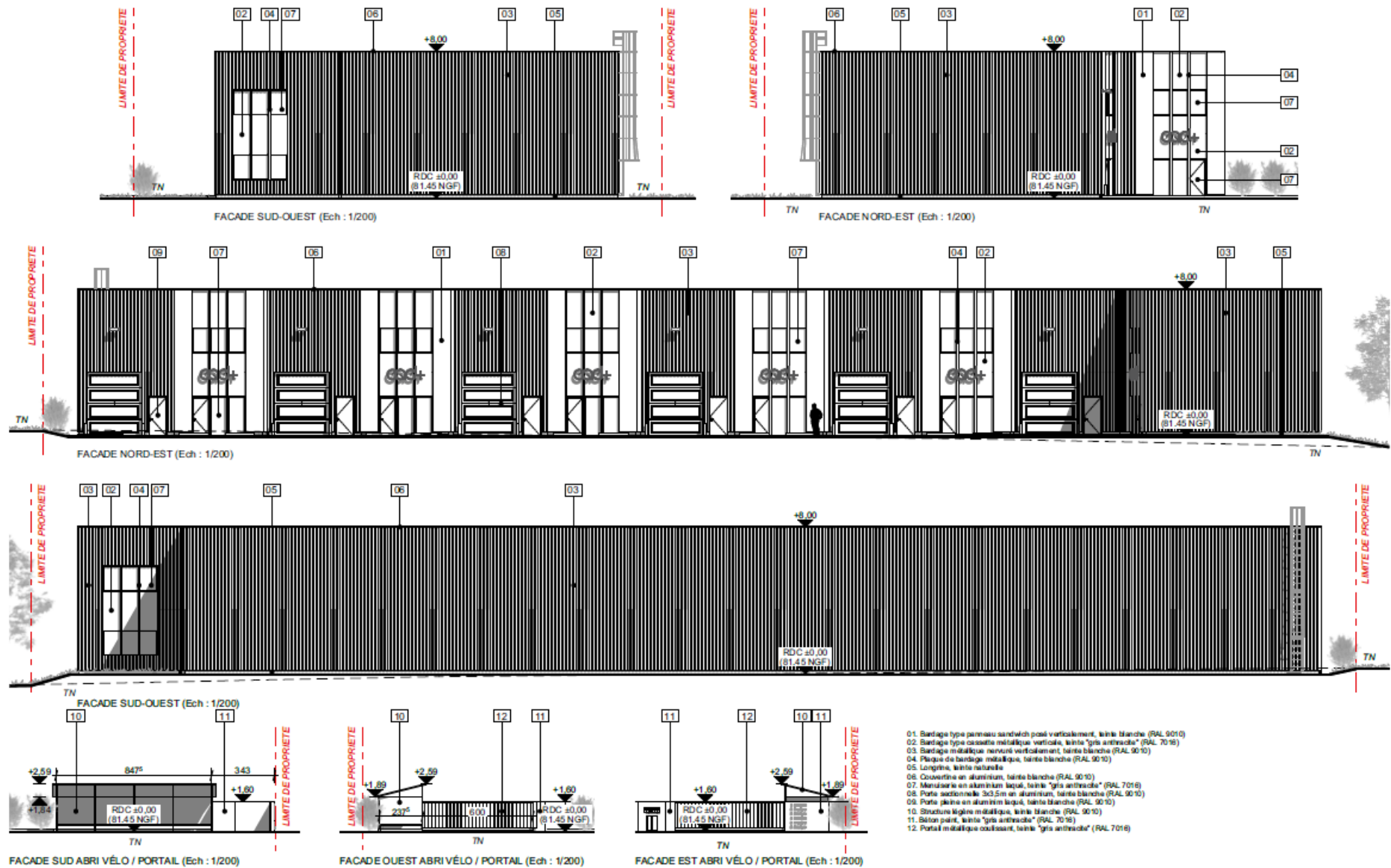
- Un ensemble immobilier à usage d'Activité d'une surface de 1.343 m² divisé en 6 lots d'Activités :
- Cellule 1 : 296 m² dont une partie en mezzanine
- Local isolé - livré brut de béton – 2 parkings
- Cellule 2 : 205 m² dont une partie en mezzanine
- Local isolé - livré brut de béton – 2 parkings
- Cellule 3 : 205 m² dont une partie en mezzanine
- Local isolé - livré brut de béton – 2 parkings
- Cellule 4 : 205 m² dont une partie en mezzanine
- Local isolé - livré brut de béton – 2 parkings
- Cellule 5 : 205 m² dont une partie en mezzanine
- Local isolé - livré brut de béton – 2 parkings
- Cellule 6 : 205 m² dont une partie en mezzanine
- Local isolé - livré brut de béton – 2 parkings

Le tout sur un foncier aménagé de 3.025 m² .



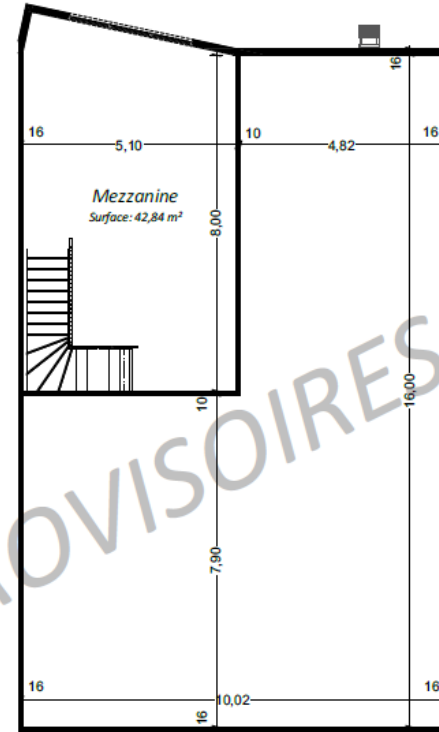
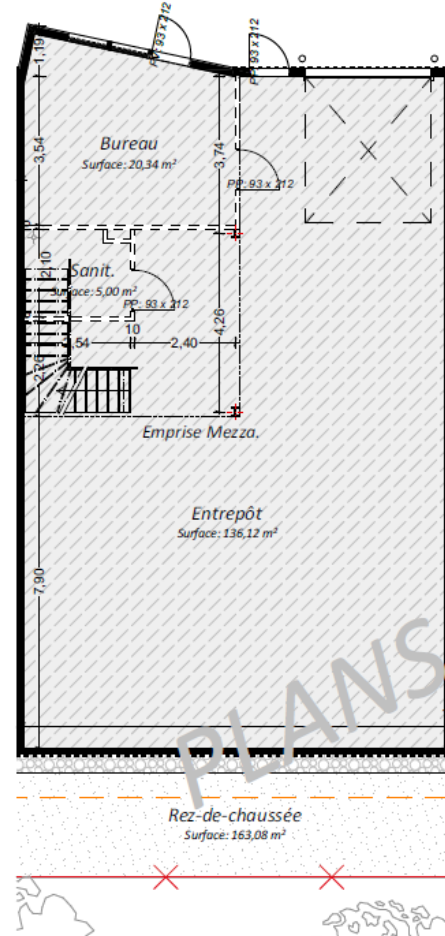
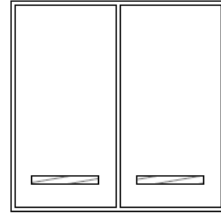
- ☑Panneau sandwich
- ☑Dalle béton 2 T / m²
- ☑Bardage double peau
- ☑Porte sectionnel 3 X 3,5 m (motorisée)
- ☑Livré brut de béton
- ☑Menuiserie Aluminium
- ☑Possibilité d'aménagement de bureau
- ☑Site clos équipé d'un portail
- ☑Mezzanine Plancher collaborant
- ☑Fluide en attente

Plans FACADES



Plans Cellule 2

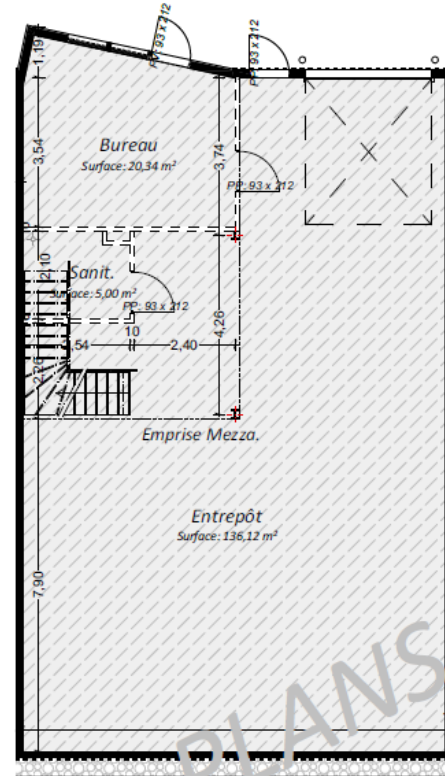
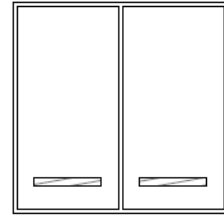
CELLULE 2



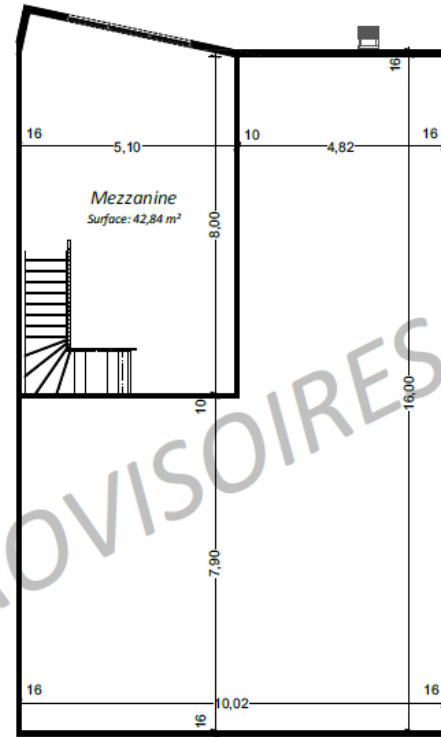
PLANS PROVISOIRES

Plans Cellule 3

CELLULE 3



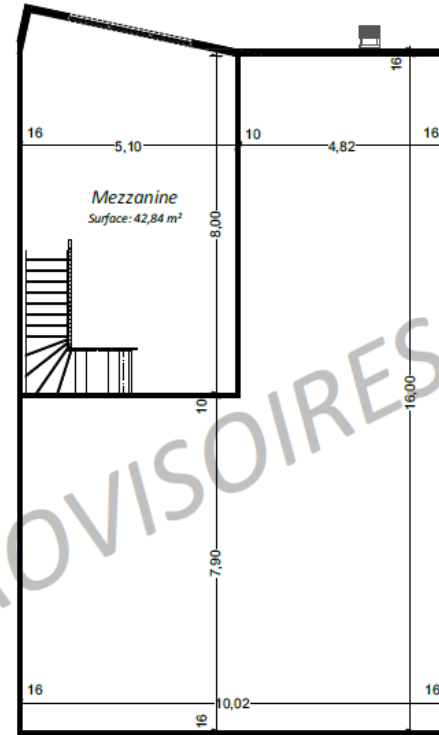
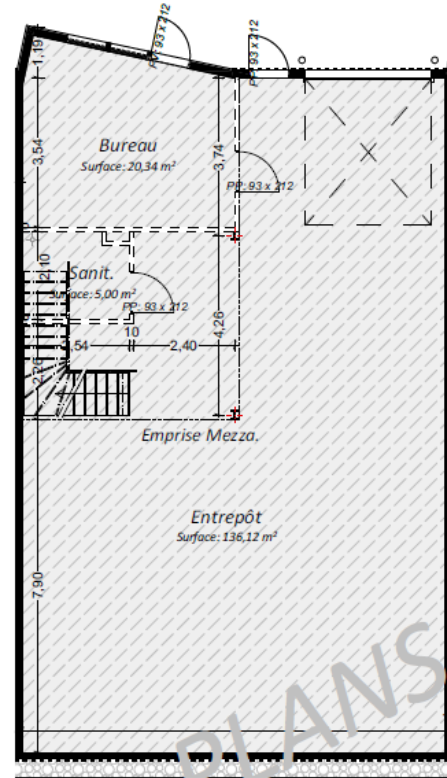
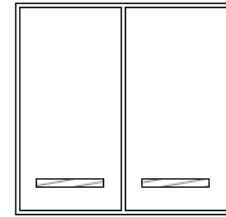
Rez-de-chaussée
Surface: 163,08 m²



Étage
Surface: 42,84 m²

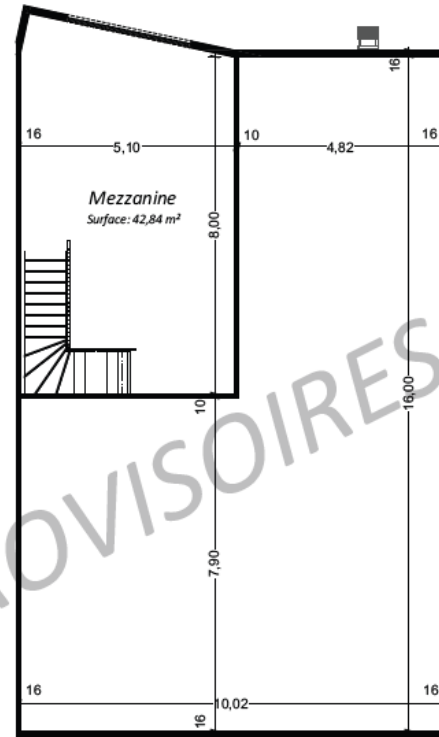
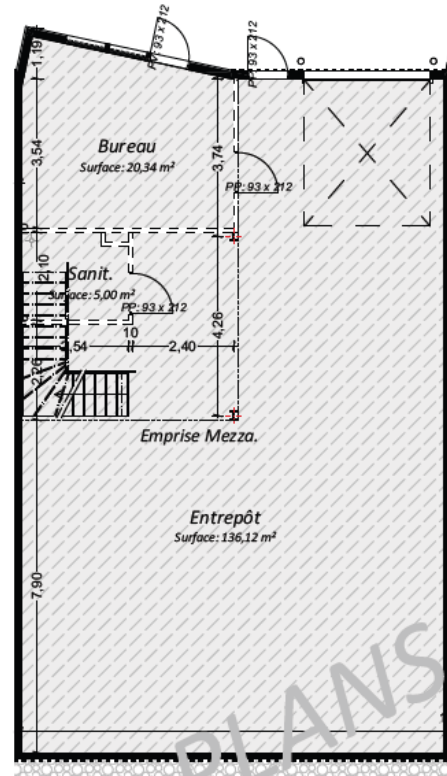
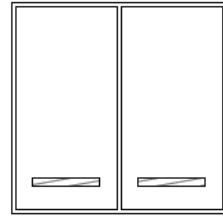
Plans Cellule 4

CELLULE 4



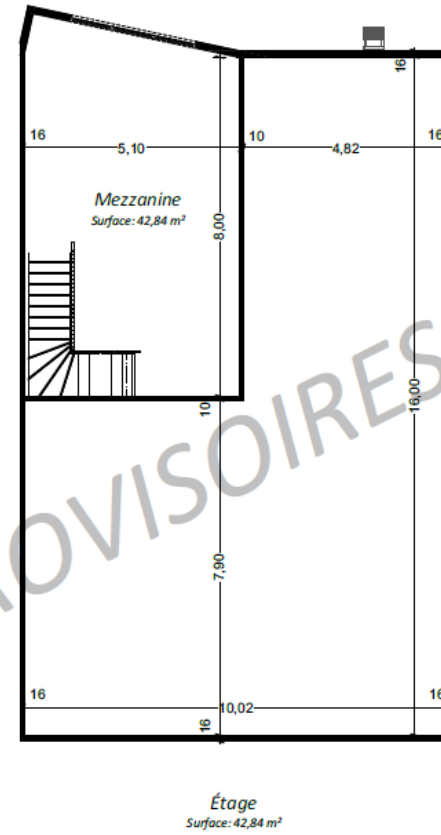
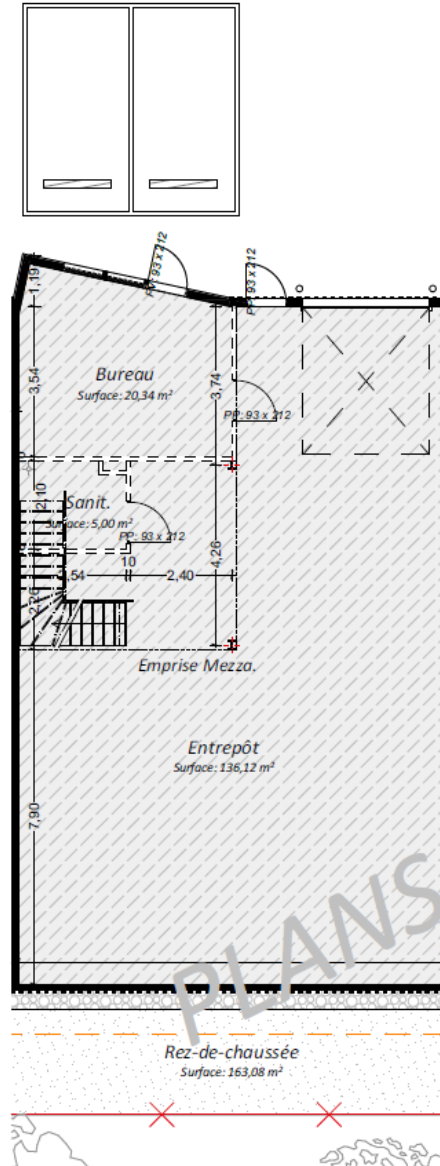
Plans Cellule 5

CELLULE 5



Plans Cellule 6

CELLULE 6



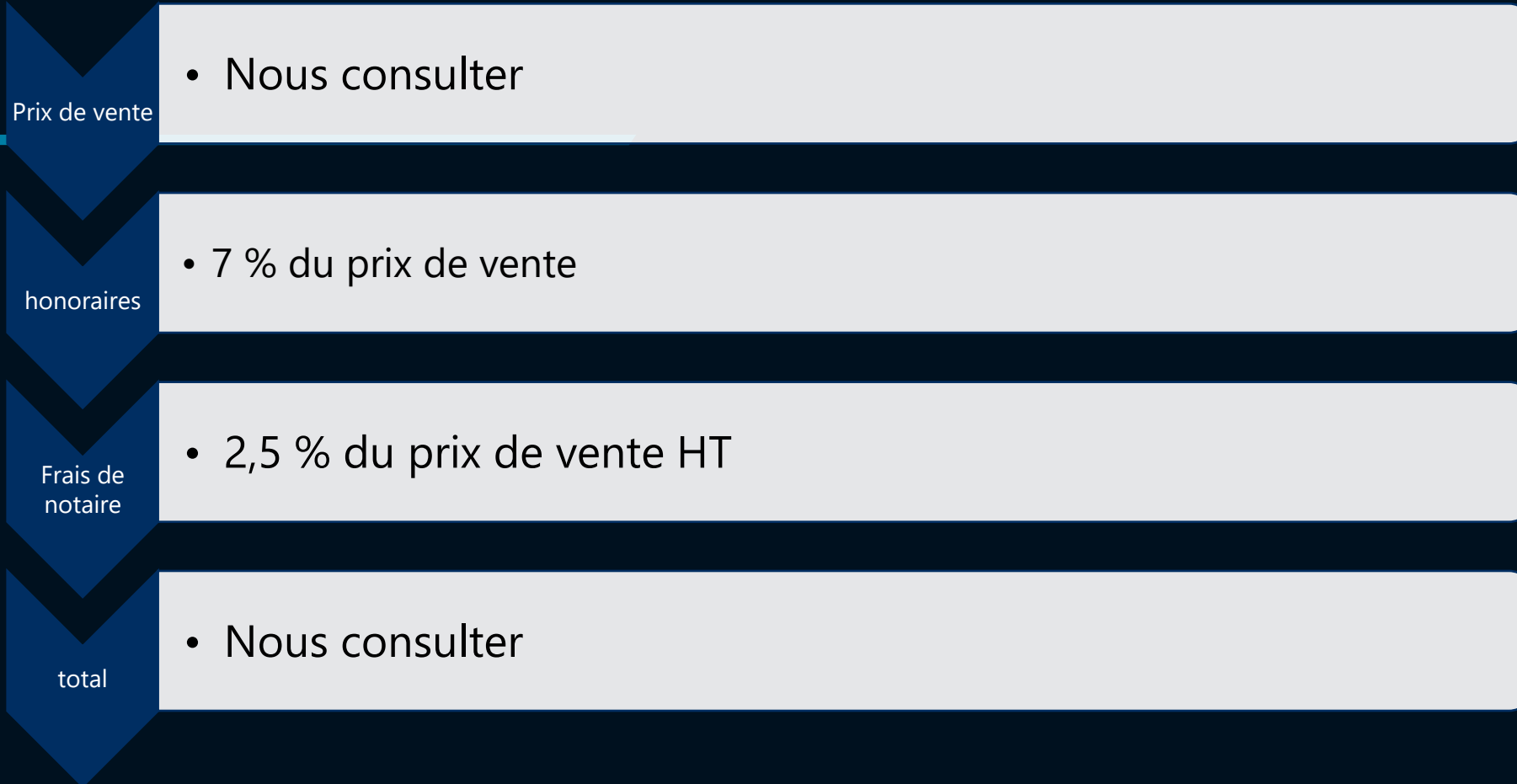
PLANS PROVISOIRES

Conditions Financières

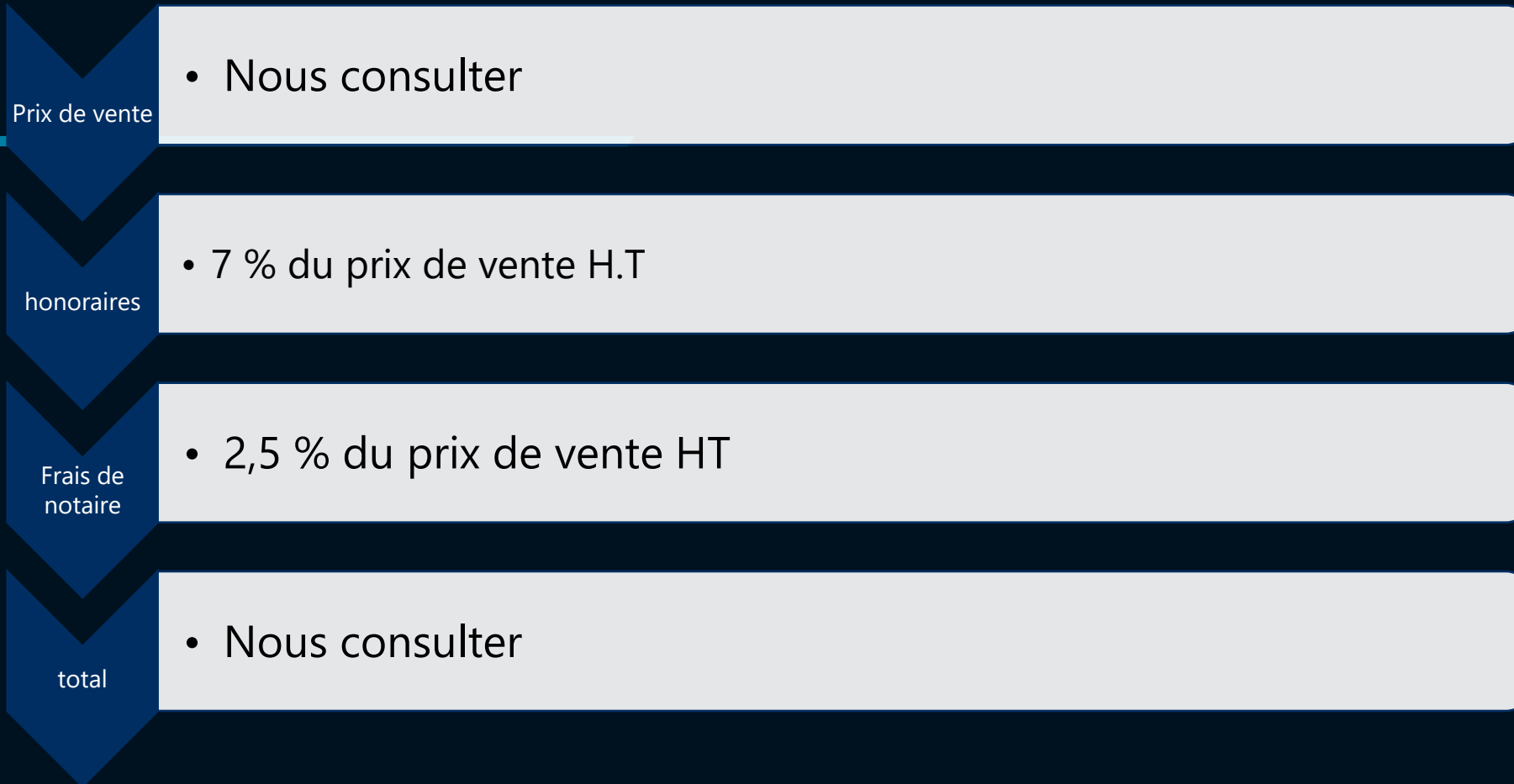
Lot	Surface	Prix de vente HT *
1	292 m ²	Nous consulter
2	204 m ²	Nous consulter
3	204 m ²	Nous consulter
4	204 m ²	Nous consulter
5	204 m ²	Nous consulter
6	204 m ²	Nous consulter

** Les prix s'entendent Hors Taxes et hors Honoraires ODIA Groupe*

Conditions Financières Vente pour une Cellule de 204 m²



Conditions Financières Vente pour une Cellule de 292 m²



Conditions Financières

Location Cellule de 204 m²

- Bail 3/6/9
- Disponibilité : A convenir
- Loyer Annuel HT :
 - Nous consulter
- DG : 3 Mois de loyer HT
- Provisions sur Charges Annuel HT : 1.500 Euros
- Taxe Foncière : Charge du Preneur
- Indexation : Annuel
- Honoraire ODIA Groupe : 10 % du loyer triennal



Conditions Financières

Location Cellule de 292 m²

- Bail 3/6/9
- Disponibilité : A convenir
- Loyer Annuel HT :
 - Nous consulter
- DG : 3 Mois de loyer HT
- Provisions sur Charges Annuel HT : 1.500 Euros
- Taxe Foncière : Charge du Preneur
- Indexation : Annuel
- Honoraire ODIA Groupe : 10 % du loyer triennal



Contact



BUREAUX - ENTREPOTS - TERRAINS - VENTE - LOCATIONS -
INVESTISSEMENTS - CLES EN MAINS -

Raphael CLEMENCEAU - GERANT

E-mail : rclemenceau@odia-groupe.fr

Portable : 07.57.50.14.15

Téléphone : 02.99.30.11.11



<https://www.facebook.com/odiagroupe/>



@odiagroupe



Raphael CLEMENCEAU



odiagroupe

